



ALDO MONDINO (1938-2005)

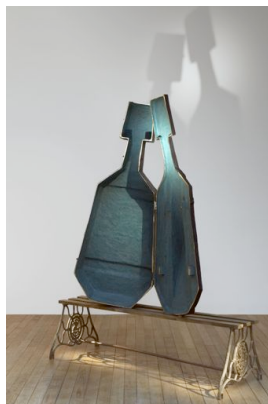
La Galerie Downtown François Laffanour présente du 8 juin au 15 juillet 2012 un ensemble inédit de pièces de l'artiste Italien Aldo Mondino. Ce dernier, reconnu aujourd'hui comme l'un des plus grands artistes italiens d'après-guerre, a toujours travaillé dans le contraste entre le matériau utilisé et le sujet représenté. C'est ce que montre l'exposition à l'espace du 33 rue de Seine à travers une sélection d'oeuvres en bronze, de dessins et une installation en grains de café.

EXPOSITION DU 8 JUIN AU 15 JUILLET 2012

Vernissage : jeudi 7 juin 2012 de 18h à 21h

Du mardi au samedi 10h30-13h et 14h-19h

33 rue de Seine, 75006 Paris – Tél : 01 53 10 32 32 - www.galeriedowntown.com
Contact : serre@galeriedowntown.com





ALDO MONDINO est né en 1938 à Turin. Après une formation à Paris à l'Ecole du Louvre et à l'atelier 17, Mondino rejoint son pays natal pour sa première exposition à la Galleria l'Immagine à Turin en 1961. Le grand succès qu'il remporte par la suite l'amène à être présenté à plusieurs reprises à la Biennale de Venise et plusieurs expositions internationales lui seront consacrées. Aldo Mondino meurt à Turin en 2005.

Artiste éclectique, Aldo Mondino inscrit son œuvre dans une perpétuelle allégorie. A la fois nostalgique, amoureux, architecte, cartographe, sculpteur, passionné de mythologie et chercheur, il n'hésite pas à nous présenter des œuvres dans des matériaux tout à fait inhabituels. En passant du chocolat au bronze, de la céramique au verre ou au bois, Mondino nous parle dans un langage à la fois pictural et symbolique.

LA GALERIE DOWNTOWN FRANCOIS LAFFANOUR suit l'artiste depuis plus de 20 ans. En 1988 a lieu la première exposition « Orientalisme théorique » au 33 rue de Seine.

Cette fois-ci, François Laffanour a sélectionné une dizaine de pièces : des dessins, des sculptures en bronze et des tapis éphémères en grains de café.

Une des oeuvres principales de l'exposition, *Iniziazione*, fait directement référence à un tableau exécuté en 1907 par Lyonel Feininger, *Der Weisse Mann*. Il représente un homme partant à la découverte du monde, perché sur de hautes jambes en fil de fer. À travers cette œuvre, on remarque que Mondino s'intéresse à deux points majeurs. Tout d'abord un travail d'analyse et de synthèse des avant-gardes à l'époque de Feininger, pour montrer comment il sait adapter l'esthétique de cette recherche à sa sculpture. Puis la référence complémentaire au personnage en marche de Giacometti. *Iniziazione* crée une union entre les choses terrestres, en quelques sortes l'histoire et les choses encore inexploitées qui restent à découvrir.

